



鎌倉の
温古堂
創業弘化四年
仏壇・仏具・御宮
神具・香・香炉
フーデナムナム
☎0467(22)七六七六

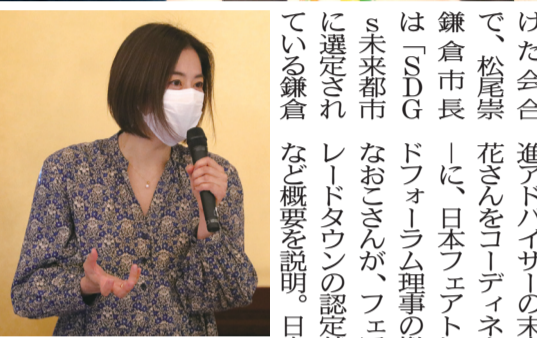
鎌倉をフェアトレードタウンに

推進組織発足に向け産官民が意見交換

フェアトレードをまちぐるみで推進する『フェアトレードタウン』認定を目指そうと鎌倉市は、1月15日市内大町の安国論等で「ゼロ次会」と称して、市民団体、企業、商店などを交えたパネルディスカッションとワーキングショップを開いた。約40人が参加して意見交換を行った。

フェアトレードとは、労働者の弱い生産者の労働環境などに配慮された商品取引のこと。今回は「フェアトレードタウン運動の推進組織の発足に向けた会合」で、松尾崇鎌倉市長は「SDG未来都市に選定されている鎌倉など概要を説明。日本では、市は、その取り組みにおいてフェアトレードタウンを目指したい。何も決まっていないところから、何をやりたいかを話し合い、これから皆さんと共に進めていきたい」と挨拶。

鎌倉市エシカル消費推進アドバイザーの末吉里花さん（コーディネーター）が、花さんをコーディネーターとして、日本フェアトレードフォーラム理事の胤森未来都市におおさんが、フェアトレードタウンの認定基準など概要を説明。日本では、市は、その取り組みにおいてフェアトレードタウンを目指したい。何も決まっていないところから、何をやりたいかを話し合い、これから皆さんと共に進めていきたい」と挨拶。



コーディネーターの末吉里花さん

昭和の鎌倉の風景写真展

田辺新之助の紹介パネルも

「古都鎌倉へのまなざし」と題して、鎌倉市中央図書館が2月22日、26日鎌倉生涯学習センターで、昭和30年代から50年代を中心に活躍した写真家・鈴木正一郎、皆吉邦雄、安田三郎の3氏が撮影した鎌倉の風景写真約300点を展示する。

写真記録集『古都鎌倉へのまなざし』発行を記念した展示会で、写真集の発行は3月ごろ。展示の見どころは旧市内や観光地だけでなく、市内全域にわたって撮影されており、日常をありのままにとらえた記録であり、撮影時期がはっきりしている。

同時開催で「田辺新之助の生涯」―教育者・漢詩人・家庭人―の展示もある。

明治から昭和期に活躍した鎌倉女学院設立者で、漢詩人である田辺新之助の人となりや鎌倉市中央図書館に寄贈された「松城文庫」資料をもとに、入場無料。鎌倉市中央図書館 ☎25・2611



鎌倉駅東口(1957年)鈴木正一郎撮影

鎌倉

みほとけ紀行

海蔵寺・毘沙門天立像

新春は美しい庭や花で知られる扇方谷海蔵寺さまを訪ねました。お庭の隅々まで掃き残りの庭は輝いて見え、静かな境内に心が和みます。光栄にも和尚さまにお茶をいただき、陽光をあびながら穏やかな時間を過ごさせていただきました。

今回のみほとけは本堂



鎌倉時代から扇方谷周辺には佛所が立ち並び盛んに活動されていたそうです。その高い技術力が時を経て鎌倉彫という美術工芸へと展開したことに、往時を垣間みる事ができた一日でした。

寄木造、玉眼、彩色像高16.9cm、江戸時代。本堂内の拝観は不可。

「古都鎌倉へのまなざし」と題して、鎌倉市中央図書館が2月22日、26日鎌倉生涯学習センターで、昭和30年代から50年代を中心に活躍した写真家・鈴木正一郎、皆吉邦雄、安田三郎の3氏が撮影した鎌倉の風景写真約300点を展示する。

写真記録集『古都鎌倉へのまなざし』発行を記念した展示会で、写真集の発行は3月ごろ。展示の見どころは旧市内や観光地だけでなく、市内全域にわたって撮影されており、日常をありのままにとらえた記録であり、撮影時期がはっきりしている。

同時開催で「田辺新之助の生涯」―教育者・漢詩人・家庭人―の展示もある。

明治から昭和期に活躍した鎌倉女学院設立者で、漢詩人である田辺新之助の人となりや鎌倉市中央図書館に寄贈された「松城文庫」資料をもとに、入場無料。鎌倉市中央図書館 ☎25・2611

鎌倉の町並と日本人の心に馴染む家づくり

KAMAKURA STANDARD

戸井田 工務店

☎0467-24-7777

www.kamakura-standard.com

鎌倉の町並と日本人の心に馴染む家づくり

梅花 はんぶん

井上藤雄店

http://www.inouekamaboko.co.jp/

鎌倉の年中行事 2月

- ▼節分祭 法要・豆まき3日11時長谷寺。13時半・15時遊行寺。14時龍口寺。▽祭典・神事のみ10時、森戸神社(葉山)。13時鶴岡八幡宮。
- ▼初午祭 5日14時、鶴岡八幡宮境内の丸山稲荷。農耕開始にあたり豊作を祈願する。
- ▼針供養 8日10時半、荏柄天神社。
- ▼紀元祭 11日10時、鶴岡八幡宮。建国を祝う。
- ▼大國権会成満祭 11日10時水行、12時大法要。長勝寺。
- ▼涅槃会 15日10時建長寺。10時写経、13時法話、14時法要、光明寺。13時法要、龍口寺。釈迦入滅の法会。
- ▼祈年祭 17日10時、鶴岡八幡宮。豊作祈願。
- ▼天長祭 23日10時、鶴岡八幡宮。天皇の誕生を祝い、聖寿の長久と国民の平安を祈念。

新年の年賀状は紙から電子への移行が体感としても多くなっています

▼個人の近況報告などもSNSで知るケースがふえています。感じます

▼話題のニュースなどに関しても、スマホから得ることが多いのですが、皆さんはいかがでしょう

か日本新聞協会が公表した最新データによると一般紙の総発行部数が2800万部台だったそうです。この5年では1000万部の減少で、平均すると毎年約200万部ずつ減っており、15年後には紙の新聞が日本から消えてしまうほどの勢いだとか

▼個人的には「新しく聞く」ことはデジタルで得られるほうが圧倒的に早いので、新聞はコラムなどが楽しみます

▼その一端を担えるよう精進します。(N)

鎌倉駅より徒歩5分! 鎌倉の葬儀専用斎場

カドキホール 御成町3-5 下馬四ツ角そば

仏式のほか、神式、キリスト、無宗教の方もご利用できます。家族葬も行えます。事前相談もお気軽に!

詳しくはお電話かホームページで http://www.kadoki.co.jp TEL (0467) 22-0562 (代)

☎下馬四ツ角のマイパーキング鎌倉駐車場に契約してございます。お車で越しの方はご利用下さい。

ぬくぬく

新築でもリフォームでも暮らしやすい工夫がいっぱい。

床下エアコン一台で陽だまりの暖かさ。

seiko

清興建設株式会社 ☎0467-24-3700

担当 久下(くさか) 定休日 水日祝 9:00-17:00